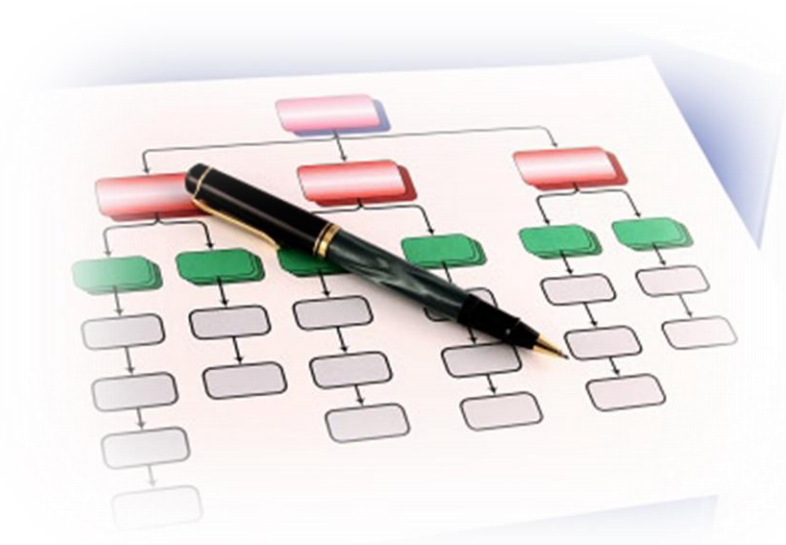




(ฉบับปรับปรุง ครั้งที่ 1/2561)
ประกาศใช้ ณ วันที่ 8 มกราคม 2561

คู่มือปฏิบัติงาน (Work Manual)

การรายงานความก้าวหน้าของการปฏิบัติราชการประจำเดือน
ผ่านระบบติดตาม/ประเมินผล



นางสาวภัทรพร หัสดี
คณะครุศาสตร์

SuanSunandhaRajabhat University

คำนำ

คู่มือปฏิบัติงานกระบวนการรายงานความก้าวหน้าของการปฏิบัติราชการประจำเดือนผ่านระบบติดตาม/ประเมินผล นี้ จัดทำขึ้นเพื่อให้ผู้ปฏิบัติงานใช้เป็นแนวทางในการดำเนินงานเริ่มตั้งแต่ขั้นตอน¹ บันทึกข้อมูลพื้นฐาน ยุทธศาสตร์ เป้าประสงค์ ตัวชี้วัดในระบบติดตาม/ประเมินผล ขั้นตอน²รายงานผลการปฏิบัติราชการในระบบการติดตาม/ประเมินผลทุกเดือน ขั้นตอน³รวบรวมเอกสารหลักฐานให้สอดคล้องกับรายงานผลในระบบติดตาม/ประเมินผล ทุกเดือน ขั้นตอน⁴ประสานงานกับหน่วยงานเจ้าภาพเพื่อตรวจสอบความถูกต้องของการรายงานและเอกสารหลักฐานที่สอดคล้องกันของฝ่ายแผนงานและประกันคุณภาพ คณะครุศาสตร์ ให้สามารถนำกระบวนการรายงานความก้าวหน้าของการปฏิบัติราชการประจำเดือนผ่านระบบติดตาม/ประเมินผลไปปฏิบัติในรูปแบบเดียวกัน

คู่มือฉบับนี้ประกอบด้วย 1) วัตถุประสงค์ของการจัดทำคู่มือ 2) ขอบเขตของกระบวนการ 3) คำจำกัดความ 4) หน้าที่ความรับผิดชอบ 5) ข้อกำหนดที่สำคัญของกระบวนการ 6) กระบวนการและขั้นตอนการปฏิบัติงาน 7) มาตรฐานการปฏิบัติงาน และ 8) ระบบติดตามประเมินผล

คณะผู้จัดทำจะติดตามและประเมินผลความสำเร็จของมาตรฐานการปฏิบัติงานที่กำหนดของคู่มือฉบับนี้ เพื่อนำผลไปทบทวนและปรับปรุงกระบวนการรายงานความก้าวหน้าของการปฏิบัติราชการประจำเดือนผ่านระบบติดตาม/ประเมินผล

คณะผู้จัดทำ
มกราคม 2561

สารบัญ

เรื่อง	หน้า
คำนำ.....	ก
สารบัญ.....	ข
1. วัตถุประสงค์ของการจัดทำคู่มือ.....	1
2. ขอบเขตของกระบวนการ.....	1
3. คำจำกัดความ.....	1
4. หน้าที่ความรับผิดชอบ.....	1
5. ข้อกำหนดที่สำคัญของกระบวนการ.....	2
6. กระบวนการและขั้นตอนการปฏิบัติงาน.....	3
6.1 กระบวนการปฏิบัติงาน.....	3
6.2 วิธีการปฏิบัติงาน.....	4
6.3 เอกสารอ้างอิง.....	4
7. มาตรฐานการปฏิบัติงาน.....	5
8. ระบบติดตามประเมินผล.....	5
ภาคผนวก.....	
ภาคผนวก ก แบบเก็บข้อมูลแต่ละตัวชี้วัด	
คณะผู้จัดทำ	

1. วัตถุประสงค์

- 1) เพื่อเป็นแนวทางในการปฏิบัติงานของกระบวนการงานการรายงานความก้าวหน้าของการปฏิบัติราชการประจำเดือนผ่านระบบติดตาม/ประเมินผล สำหรับบุคลากรที่เกี่ยวข้อง
- 2) เพื่อเป็นประโยชน์ในการประเมินผลและการปรับปรุงคุณภาพกระบวนการงานการรายงานความก้าวหน้าของการปฏิบัติราชการประจำเดือนผ่านระบบติดตาม/ประเมินผล ของคณะให้เป็นมาตรฐานเดียวกัน

2. ขอบเขตของกระบวนการ

คู่มือปฏิบัติงานนี้ครอบคลุมขั้นตอนการรายงานความก้าวหน้าของการปฏิบัติราชการประจำเดือนผ่านระบบติดตาม/ประเมินผล เริ่มตั้งแต่ขั้นตอน¹ บันทึกข้อมูลพื้นฐาน ยุทธศาสตร์ เป้าประสงค์ ตัวชี้วัดในระบบติดตาม/ประเมินผล ขั้นตอน² รายงานผลการปฏิบัติราชการในระบบการติดตาม/ประเมินผลทุกเดือน ขั้นตอน³ รวบรวมเอกสารหลักฐานให้สอดคล้องกับรายงานผลในระบบติดตาม/ประเมินผล ทุกเดือน ขั้นตอน⁴ ประสานงานกับหน่วยงานเจ้าภาพเพื่อตรวจสอบความถูกต้องของการรายงานและเอกสารหลักฐานที่สอดคล้องกัน

3. คำจำกัดความ

การติดตาม หมายถึง การเก็บรวบรวมข้อมูลการปฏิบัติงานอย่างเป็นระบบ นำมาวิเคราะห์ว่าเป็นไปตามแผนที่กำหนดไว้หรือไม่ มีปัญหาอุปสรรคอย่างไร เพื่อนำสารสนเทศที่ได้ไปใช้ในการตัดสินใจแก้ไขปัญหาที่เกิดขึ้น เพื่อให้ได้ผลงานเป็นไปตามเป้าหมายที่กำหนดไว้

การประเมินผล หมายถึง กระบวนการตัดสินคุณค่าของแผนงานหรือโครงการโดยการเก็บรวบรวมข้อมูลแล้วนำมาวิเคราะห์เพื่อนำผลมาเปรียบเทียบกับเกณฑ์ว่าบรรลุวัตถุประสงค์ที่กำหนดไว้หรือไม่

4. หน้าที่ความรับผิดชอบ

(ระบุว่าใครบ้างที่เกี่ยวข้องกับกระบวนการนั้นๆ และความรับผิดชอบที่ต้องดำเนินการในกระบวนการ)

ผู้รับผิดชอบ	บทบาทและหน้าที่ความรับผิดชอบ
(1) คนบดี	ยืนยันความถูกต้องของข้อมูลในระบบติดตาม/ประเมินผล
(2) ผู้ดูแลระบบคณะ	1. เพิ่ม / แก้ไขสิทธิ์ผู้ใช้งาน 2. ตรวจสอบความถูกต้องของข้อมูลในระบบ
(3) ผู้กรอกข้อมูล	1. สแกนเอกสาร/หลักฐานที่ได้รวบรวมไว้ตามตัวชี้วัด พร้อมใส่รหัสหลักฐาน 2. ใส่ข้อมูลพื้นฐาน และผลการดำเนินงานตามตัวชี้วัดลงในระบบ 3. แนบไฟล์หลักฐานในระบบ 4. ตรวจสอบความถูกต้องของข้อมูลในระบบ 5. ประสานงานกับหน่วยงานเจ้าภาพ

5. ข้อกำหนดที่สำคัญของกระบวนการ

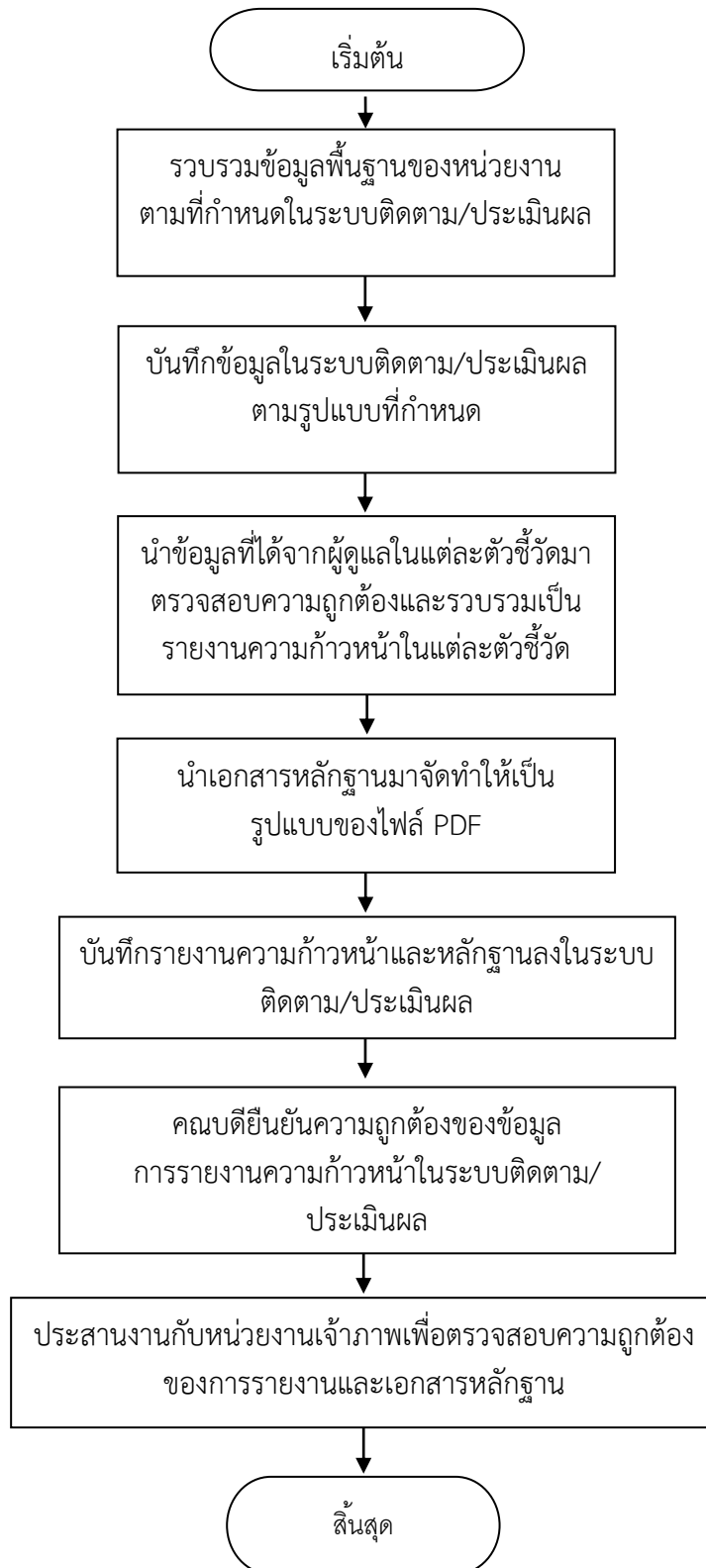
(ระบุข้อกำหนดที่สำคัญของกระบวนการและที่มาของข้อกำหนด)

ข้อกำหนดที่สำคัญ	ที่มาของข้อกำหนด		
	ตรงกับความต้องการของผู้รับบริการและผู้มีส่วนได้ส่วนเสีย	สอดคล้องกับข้อกำหนดด้านกฎหมาย ระเบียบ/ข้อบังคับของมหาวิทยาลัย	คำนึงถึงประสิทธิภาพของกระบวนการ ความคุ้มค่า และการลดต้นทุน
ความพึงพอใจและไม่พึงพอใจของผู้ให้ข้อมูลและผู้มีส่วนได้ส่วนเสีย	✓	✓	✓

6. ขั้นตอนการปฏิบัติงาน


6.1 กระบวนการปฏิบัติงานที่มีคุณภาพ(Quality Work Procedure :QWP)

(ระบุขั้นตอนกิจกรรมในการดำเนินงานของกระบวนการ โดยใช้แบบฟอร์มการเขียนผังกระบวนการ)



6.2 วิธีการปฏิบัติงานที่มีคุณภาพ(Quality Work Instruction : QWI)

(ระบุ รายละเอียดวิธีการทำงานเฉพาะ หรือแต่ละขั้นตอนย่อยของกระบวนการ เป็นข้อมูลเฉพาะ มีคำแนะนำในการทำงาน รวมทั้งวิธีที่องค์กรใช้ในการปฏิบัติงานโดยละเอียด)

 วิธีการปฏิบัติงานที่มีคุณภาพ (QWI) การรายงานความก้าวหน้าของการปฏิบัติราชการประจำเดือนผ่านระบบติดตาม/ประเมินผล			
คำจำกัดความ			
ขั้นตอนการปฏิบัติ	ระยะเวลาดำเนินการ	ผู้รับผิดชอบ	เอกสารที่เกี่ยวข้อง
รวบรวมข้อมูลพื้นฐานของหน่วยงานตามที่กำหนดในระบบติดตาม/ประเมินผล	2 วัน	เจ้าหน้าที่ประกันคุณภาพ	-
บันทึกข้อมูลในระบบติดตาม/ประเมินผล ตามรูปแบบที่กำหนด	1 วัน	เจ้าหน้าที่ประกันคุณภาพ	-
นำข้อมูลที่ได้จากผู้ดูแลในแต่ละตัวชี้วัดมาตรวจสอบความถูกต้องและรวบรวมเป็นรายงานความก้าวหน้าในแต่ละตัวชี้วัดแล้วบันทึกลงในระบบติดตาม/ประเมินผล	1 วัน	เจ้าหน้าที่ประกันคุณภาพ	แบบเก็บข้อมูลแต่ละตัวชี้วัด
นำเอกสารหลักฐานมาจัดทำให้เป็นรูปแบบของไฟล์ PDF เพื่ออัปโหลดไฟล์หลักฐานลงในระบบติดตาม/ประเมินผลในแต่ละตัวชี้วัด	1 วัน	เจ้าหน้าที่ประกันคุณภาพ	-
ประสานงานกับหน่วยงานเจ้าภาพเพื่อตรวจสอบความถูกต้องของการรายงานและเอกสารหลักฐานที่สอดคล้องกัน	1 วัน	เจ้าหน้าที่ประกันคุณภาพ	-

6.3 เอกสารอ้างอิง

- แบบเก็บข้อมูลแต่ละตัวชี้วัด

7. มาตรฐานการปฏิบัติงาน

(ระบุมาตรฐานการปฏิบัติงานโดยใช้ตัวชี้วัดที่อยู่ข้างล่างสุดในผังกระบวนการปฏิบัติงาน)

พัฒนาระบบ/ประเมินผลปฏิบัติราชการ ให้การเก็บรวบรวมข้อมูลการปฏิบัติงานเป็นไปอย่างมีระบบ มีการนำผลการปฏิบัติงานมาวิเคราะห์เปรียบเทียบความแตกต่างระหว่างผลการดำเนินงานกับแผนและเป้าหมาย

8. ระบบติดตามประเมินผล

การติดตามประเมินผลการปฏิบัติงานกระบวนการรายงานความก้าวหน้าของการปฏิบัติราชการ ประจำเดือนผ่านระบบติดตาม/ประเมินผล นั้น มีระบบการติดตามประเมินผลการดำเนินงานของกระบวนการ ดังนี้

กิจกรรม	ระยะเวลาดำเนินการ	ผู้รับผิดชอบ
1. กำหนดผู้รับผิดชอบและระยะเวลาในการติดตามประเมินผลการดำเนินงานของกระบวนการ	ตุลาคม	รองคณบดีฝ่ายแผนงาน และประกันคุณภาพ
2. ดำเนินการติดตามประเมินผลการดำเนินงานของกระบวนการ	ทุกวันที่ 25 ของเดือน	เจ้าหน้าที่ฝ่ายแผนงาน และประกันคุณภาพ
3. รวบรวมและสรุปผลการติดตามประเมินผลการดำเนินงานของกระบวนการ	ทุกสิ้นเดือน	เจ้าหน้าที่ฝ่ายแผนงาน และประกันคุณภาพ
4. รายงานผลการติดตามประเมินผลการดำเนินงานของกระบวนการต่อผู้บังคับบัญชาเพื่อให้ข้อเสนอแนะในการปรับปรุงกระบวนการ	ทุกเดือน	เจ้าหน้าที่ฝ่ายแผนงาน และประกันคุณภาพ
5. ประเมินผลความสำเร็จของการดำเนินงานตามมาตรฐานการปฏิบัติงาน	ทุกเดือน	รองคณบดีฝ่ายแผนงาน และประกันคุณภาพ

หมายเหตุ การระบุระยะเวลาในการดำเนินการให้ระบุเดือนที่ดำเนินการ

ภาคผนวก

ภาคผนวก ก
แบบเก็บข้อมูลแต่ละตัวชี้วัด

ตัวชี้วัด	1.1.3 ร้อยละของนักศึกษาที่ได้รับการยกย่องหรือยอมรับในระดับชาติและ/หรือนานาชาติในประเด็นที่เกี่ยวข้องกับอัตลักษณ์	ผลการดำเนินงาน ประจำเดือน/รอบ
-----------	--	-------------------------------

เป้าหมาย : 0.20

หน่วยงาน	เป้าหมาย	รางวัลระดับชาติ				รางวัลระดับนานาชาติ				รวม	จำนวนนักศึกษาทั้งหมด			รวมทั้งสิ้น	คิดเป็นร้อยละ	คะแนนตัวชี้วัด	การบรรลุเป้าหมาย
		นักปฏิบัติ	การสื่อสาร	จิตสาธารณะ	รวม	นักปฏิบัติ	การสื่อสาร	จิตสาธารณะ	รวม		ป.ตรี	ป.โท	ป.เอก				
1) คณะครุศาสตร์	0.20																
2) คณะวิทยาศาสตร์และเทคโนโลยี	0.20																
3) คณะมนุษยศาสตร์และสังคมศาสตร์	0.20																
4) คณะวิทยาการจัดการ	0.20																
5) คณะเทคโนโลยีอุตสาหกรรม	0.20																
6) คณะศิลปกรรมศาสตร์	0.20																
7) บัณฑิตวิทยาลัย	0.20																
8) วิทยาลัยนานาชาติ	0.20																
9) วิทยาลัยนวัตกรรมการจัดการ	0.20																
10) วิทยาลัยพยาบาลและสุขภาพ	0.20																
11) วิทยาลัยสหเวชศาสตร์	0.20																
12) วิทยาลัยการภาพยนตร์ ศิลปะการแสดง	0.20																
13) วิทยาลัยโลจิสติกส์และซัพพลายเชน	0.20																
14) วิทยาลัยสถาปัตยกรรมศาสตร์	0.20																
ระดับมหาวิทยาลัย	0.20																

ตัวชี้วัด	1.3.1 ระดับความเชื่อมั่นและไว้วางใจของบุคลากร/นักศึกษา/ศิษย์เก่าต่อการดำเนินการตามภารกิจของมหาวิทยาลัย	ผลการดำเนินงาน ประจำเดือน/รอบ						
เป้าหมาย : 4.00								
หน่วยงาน	เป้าหมาย	ค่าเฉลี่ยความเชื่อมั่นและไว้วางใจของสังคม				ระดับความเชื่อมั่นและไว้วางใจของสังคม	คะแนนตัวชี้วัด	การบรรลุเป้าหมาย
		บุคลากร	นักศึกษา	ศิษย์เก่า	รวม			
1) คณะครุศาสตร์	≥ 4.00							
2) คณะวิทยาศาสตร์และเทคโนโลยี	≥ 4.00							
3) คณะมนุษยศาสตร์และสังคมศาสตร์	≥ 4.00							
4) คณะวิทยาการจัดการ	≥ 4.00							
5) คณะเทคโนโลยีอุตสาหกรรม	≥ 4.00							
6) คณะศิลปกรรมศาสตร์	≥ 4.00							
7) บัณฑิตวิทยาลัย	≥ 4.00							
8) วิทยาลัยนานาชาติ	≥ 4.00							
9) วิทยาลัยนวัตกรรมการจัดการ	≥ 4.00							
10) วิทยาลัยพยาบาลและสุขภาพ	≥ 4.00							
11) วิทยาลัยสหเวชศาสตร์	≥ 4.00							
12) วิทยาลัยการภาพยนตร์ ศิลปะการแสดงและสื่อใหม่	≥ 4.00							
13) วิทยาลัยโลจิสติกส์และซัพพลายเชน	≥ 4.00							
14) วิทยาลัยสถาปัตยกรรมศาสตร์	≥ 4.00							
ระดับมหาวิทยาลัย	≥ 4.00							

ตัวชี้วัด	1.4.2 คะแนนเฉลี่ยความพึงพอใจเกี่ยวกับการจัดกิจกรรมการส่งเสริม หรือพัฒนาให้กับนักศึกษา	ผลการดำเนินงาน ประจำเดือน/รอบ
-----------	---	-------------------------------

เป้าหมาย : ≥ 4.25

หน่วยงาน	เป้าหมาย	1) ผลรวมค่าความพึงพอใจเกี่ยวกับการจัดกิจกรรมการส่งเสริม หรือพัฒนาให้กับนักศึกษา	2) จำนวนจัดกิจกรรมการส่งเสริม หรือพัฒนาให้กับนักศึกษาทั้งหมด	3) คิดเป็นร้อยละ = $(1/2)$
1) คณะครุศาสตร์	≥ 4.25			
2) คณะวิทยาศาสตร์และเทคโนโลยี	≥ 4.25			
3) คณะมนุษยศาสตร์และสังคมศาสตร์	≥ 4.25			
4) คณะวิทยาการจัดการ	≥ 4.25			
5) คณะเทคโนโลยีอุตสาหกรรม	≥ 4.25			
6) คณะศิลปกรรมศาสตร์	≥ 4.25			
7) วิทยาลัยนานาชาติ	≥ 4.25			
8) วิทยาลัยนวัตกรรมการจัดการ	≥ 4.25			
9) วิทยาลัยพยาบาลและสุขภาพ	≥ 4.25			
10) วิทยาลัยสหเวชศาสตร์	≥ 4.25			
11) วิทยาลัยการภาพยนตร์ ศิลปะการแสดงและสื่อใหม่	≥ 4.25			
12) วิทยาลัยโลจิสติกส์และซัพพลายเชน	≥ 4.25			
13) วิทยาลัยสถาปัตยกรรม	≥ 4.25			
14) ระดับมหาวิทยาลัย (เฉพาะโครงการที่กองพัฒนานักศึกษาจัด)	≥ 4.25			

ตัวชี้วัด	1.6.1 ร้อยละของบุคลากรสายวิชาการที่ได้รับการเพิ่มพูนศักยภาพทางวิชาการในสาขาวิชาของตนเอง					ผลการดำเนินงาน ประจำเดือน/รอบ
เป้าหมาย : ≥ 85.00						
หน่วยงาน	เป้าหมาย	1) จำนวนบุคลากรสายวิชาการที่ได้รับการเพิ่มพูนศักยภาพฯ	2) จำนวนบุคลากรสายวิชาการที่ปฏิบัติงานจริง	3) คิดเป็นร้อยละ	4) คะแนนตัวชี้วัด	5) การบรรลุเป้าหมาย
1) คณะครุศาสตร์	≥ 85.00					
2) คณะวิทยาศาสตร์และเทคโนโลยี	≥ 85.00					
3) คณะมนุษยศาสตร์และสังคมศาสตร์	≥ 85.00					
4) คณะวิทยาการจัดการ	≥ 85.00					
5) คณะเทคโนโลยีอุตสาหกรรม	≥ 85.00					
6) คณะศิลปกรรมศาสตร์	≥ 85.00					
7) บัณฑิตวิทยาลัย	≥ 85.00					
8) วิทยาลัยนานาชาติ	≥ 85.00					
9) วิทยาลัยนวัตกรรมการจัดการ	≥ 85.00					
10) วิทยาลัยพยาบาลและสุขภาพ	≥ 85.00					
11) วิทยาลัยสหเวชศาสตร์	≥ 85.00					
12) วิทยาลัยการภาพยนตร์ ศิลปะการแสดงและสื่อใหม่	≥ 85.00					
13) วิทยาลัยโลจิสติกส์และซัพพลายเชน	≥ 85.00					
14) วิทยาลัยสถาปัตยกรรม	≥ 85.00					
รวมระดับมหาวิทยาลัย	≥ 85.00					

ตัวชี้วัด	1.6.3 ร้อยละของอาจารย์ประจำที่มีคุณวุฒิปริญญาเอก	ผลการดำเนินงาน ประจำเดือน/รอบ
-----------	--	-------------------------------

เป้าหมาย : ≥ 33.00

หน่วยงาน	เป้าหมาย	วุฒิการศึกษา			จำนวนอาจารย์ ประจำทั้งหมด	คิดเป็นร้อยละ อ. ที่มีคุณวุฒิป.เอก	คะแนนตัวชี้วัด	การบรรลุเป้าหมาย
		ป.ตรี	ป.โท	ป.เอก				
1) คณะครุศาสตร์	≥ 33.00							
2) คณะวิทยาศาสตร์และเทคโนโลยี	≥ 33.00							
3) คณะมนุษยศาสตร์และสังคมศาสตร์	≥ 33.00							
4) คณะวิทยาการจัดการ	≥ 33.00							
5) คณะเทคโนโลยีอุตสาหกรรม	≥ 33.00							
6) คณะศิลปกรรมศาสตร์	≥ 33.00							
7) บัณฑิตวิทยาลัย	≥ 33.00							
8) วิทยาลัยนานาชาติ	≥ 33.00							
9) วิทยาลัยนวัตกรรมการจัดการ	≥ 33.00							
10) วิทยาลัยพยาบาลและสุขภาพ	≥ 33.00							
11) วิทยาลัยสหเวชศาสตร์	≥ 33.00							
12) วิทยาลัยการภาพยนตร์ ศิลปะการแสดงและสื่อใหม่	≥ 33.00							
13) วิทยาลัยโลจิสติกส์และซัพพลายเชน	≥ 33.00							
14) วิทยาลัยสถาปัตยกรรม	≥ 33.00							
รวมระดับมหาวิทยาลัย	≥ 33.00							

สังกัด	ปริญญาตรี				ปริญญาโท				ปริญญาเอก				รวมทั้งหมด	ลาศึกษา	อ.ปฏิบัติ งานจริง
	ข้าราชการ	พจน.ชั่วคราว	พจน.ประจำ	รวม	ข้าราชการ	พจน.ชั่วคราว	พจน.ประจำ	รวม	ข้าราชการ	พจน.ชั่วคราว	พจน.ประจำ	รวม			
1. คณะครุศาสตร์															
รวมทั้งหมด															

ตัวชี้วัด	1.6.4 ร้อยละของบุคลากรสายสนับสนุนวิชาการที่ได้รับการพัฒนาตามสมรรถนะประจำสายงาน	ผลการดำเนินงาน ประจำเดือน/รอบ				
เป้าหมาย : ≥ 95.00						
หน่วยงาน	เป้าหมาย	1) พัฒนาตามสมรรถนะประจำสายงาน	2) จำนวนบุคลากรสายสนับสนุนวิชาการที่ปฏิบัติงานจริง	3) คิดเป็นร้อยละ	4) คะแนนตัวชี้วัด	5) การบรรลุเป้าหมาย
1) คณะครุศาสตร์	≥ 95.00					
2) คณะวิทยาศาสตร์และเทคโนโลยี	≥ 95.00					
3) คณะมนุษยศาสตร์และสังคมศาสตร์	≥ 95.00					
4) คณะวิทยาการจัดการ	≥ 95.00					
5) คณะเทคโนโลยีอุตสาหกรรม	≥ 95.00					
6) คณะศิลปกรรมศาสตร์	≥ 95.00					
7) บัณฑิตวิทยาลัย	≥ 95.00					
8) วิทยาลัยนานาชาติ	≥ 95.00					
9) วิทยาลัยนวัตกรรมการจัดการ	≥ 95.00					
10) วิทยาลัยพยาบาลและสุขภาพ	≥ 95.00					
11) วิทยาลัยสหเวชศาสตร์	≥ 95.00					
12) วิทยาลัยการภาพยนตร์ ศิลปะการแสดงและสื่อใหม่	≥ 95.00					
13) วิทยาลัยโลจิสติกส์และซัพพลายเชน	≥ 95.00					
14) วิทยาลัยสถาปัตยกรรม	≥ 95.00					
ระดับมหาวิทยาลัย	≥ 95.00					

คณะผู้จัดทำ

คู่มือปฏิบัติงานการรายงานความก้าวหน้าของการปฏิบัติราชการประจำเดือน

ผ่านระบบติดตาม/ประเมินผล

1. นางรวินันท์ พระยาน้อย

หัวหน้าสำนักงาน

2. นางสาวภัทรพร หัสดี

นักวิชาการศึกษา

3. นางสาวเมศินี อยู่ยั่งยืน

นักวิเคราะห์นโยบายและแผน

คู่มือปฏิบัติงาน (Work Manual)

1 ถนนอุทธรณ์นอก แขวงวชิระ เขตดุสิต กรุงเทพมหานคร 10300

Suan Sunandha Rajabhat University