



คู่มือปฏิบัติงาน (Work Manual)

การจัดโครงการพัฒนานักวิจัย

คณะครุศาสตร์
นางสาวมณีเนตร รอมภักดี
ตำแหน่ง เจ้าหน้าที่บริหารงานทั่วไป
ฝ่ายวิจัยและบริการวิชาการ

Suan Sunandha Rajabhat University

คำนำ

คู่มือปฏิบัติงานการจัดโครงการพัฒนานักวิจัย จัดทำขึ้นเพื่อให้ผู้ปฏิบัติงานใช้เป็นแนวทางดำเนินงานเกี่ยวกับโครงการพัฒนาศักยภาพนักวิจัยของคณะครุศาสตร์ มหาวิทยาลัยราชภัฏสวนสุนันทา ให้สามารถนำกระบวนการไปปฏิบัติการใช้ได้อย่างมีประสิทธิภาพและบรรลุตามวัตถุประสงค์ที่กำหนดไว้

คู่มือฉบับนี้ประกอบด้วย 1) วัตถุประสงค์ของการจัดทำคู่มือ 2) ขอบเขตของกระบวนการ 3) คำจำกัดความ 4) หน้าที่ความรับผิดชอบ 5) ความต้องการของผู้รับบริการและผู้มีส่วนได้ส่วนเสีย กฎ ระเบียบที่เกี่ยวข้อง 6) กระบวนการและขั้นตอนการปฏิบัติงาน และ 7) ระบบติดตามประเมินผล

ผู้จัดทำหวังเป็นอย่างยิ่งว่าคู่มือฉบับนี้ จะเป็นประโยชน์ต่อผู้ปฏิบัติงานเกี่ยวกับการประสานงาน ผู้ทรงคุณวุฒิเพื่อประเมินบทความต่อไป

ผู้จัดทำ

นางสาวมณีเนตร รอมภักดี

สารบัญ

เรื่อง	หน้า
คำนำ	ก
สารบัญ	ข
วัตถุประสงค์ของการจัดทำคู่มือ	4
ขอบเขตของกระบวนการ	4
คำจำกัดความ	4
หน้าที่ความรับผิดชอบ	4
ความต้องการของผู้รับบริการและผู้มีส่วนได้ส่วนเสีย กฎ ระเบียบที่เกี่ยวข้อง	5
กระบวนการและขั้นตอนการปฏิบัติงาน	6
เอกสารอ้างอิง	6
ระบบติดตามประเมินผล	6

ภาคผนวก

- ภาคผนวก ก หนังสืออนุมัติโครงการพัฒนานักวิจัย
- ภาคผนวก ข หนังสือเชิญวิทยากร
- ภาคผนวก ค คำสั่งแต่งตั้งคณะกรรมการดำเนินโครงการพัฒนานักวิจัย'
- ภาคผนวก ง แบบประเมินพึงพอใจ โครงการพัฒนานักวิจัย
- ภาคผนวก จ รูปภาพกิจกรรมโครงการพัฒนานักวิจัย

1. วัตถุประสงค์ของการจัดทำคู่มือ

- 1.1 เพื่อเป็นแนวทางในการปฏิบัติอย่างถูกต้อง และรวดเร็ว
- 1.2 เพื่อลดข้อผิดพลาดในการจัดโครงการพัฒนานักวิจัย
- 1.3 เพื่อให้สามารถทำงานได้อย่างมีประสิทธิภาพมากยิ่งขึ้น

2. ขอบเขตของกระบวนการ

- 2.1 การเตรียมการ
- 2.2 การดำเนินการ
- 2.3 การประเมินโครงการ

3. คำจำกัดความ

โครงการ หมายถึง สิ่งที่ทำขึ้นมาเพื่อตอบสนองความต้องการเฉพาะด้าน หรือ ตอบสนองแผนกลยุทธ์ขององค์กร (corperate strategy) ให้เป็นผลสำเร็จ โครงการแต่ละโครงการจะมีเอกลักษณ์เฉพาะตัว (unique) และจะมีกำหนดเวลาเริ่มต้น และสิ้นสุดอย่างชัดเจน

การวิจัย หมายถึง ความรู้ความสามารถ และทักษะการทำวิจัยของนักวิจัย ในประเด็นที่สนใจจะทำ และทำการศึกษาโดยสามารถดำเนินงานวิจัยได้ถูกต้องตามระเบียบวิธีวิจัย

นักวิจัย หมายถึง อาจารย์คณะครุศาสตร์ มหาวิทยาลัยราชภัฏสวนสุนันทา ที่สมัครเข้าร่วมโครงการ

4. หน้าที่ความรับผิดชอบ

ผู้รับผิดชอบ	บทบาทและหน้าที่ความรับผิดชอบ
เจ้าหน้าที่ฝ่ายวิจัยและบริการวิชาการ	- ขออนุมัติโครงการ - จัดทำหนังสือเชิญวิทยากร หนังสือประชาสัมพันธ์โครงการ - จัดทำคำสั่งแต่งตั้งคณะกรรมการดำเนินโครงการ - จัดซื้อวัสดุที่ใช้ในโครงการ - จัดเตรียมเอกสารที่ใช้ในการจัดโครงการ - จัดทำรายงานโครงการพัฒนานักวิจัย
รองคณบดีฝ่ายวิจัยและบริการวิชาการ	- กำกับดูแล และติดตามโครงการ - เขียนโครงการพัฒนานักวิจัย - ติดต่อประสานงานกับวิทยากร
คณบดี/อธิการบดี	อนุมัติโครงการ

ผู้รับผิดชอบ	บทบาทและหน้าที่ความรับผิดชอบ
เจ้าหน้าที่ประชาสัมพันธ์	ประชาสัมพันธ์โครงการ - การลงเว็บไซต์ประชาสัมพันธ์ - หนังสือแจ้งเวียนประชาสัมพันธ์ - ประชาสัมพันธ์ผ่านสื่อออนไลน์
เจ้าหน้าที่พัสดุ/การเงิน	- จัดซื้อจัดจ้างวัสดุที่ใช้ในโครงการ - ยืมเงินทดลองจ่าย - คืนเงินทดลองจ่าย

5. ความต้องการของผู้รับบริการและผู้มีส่วนได้ส่วนเสีย กฎ ระเบียบที่เกี่ยวข้อง

5.1 ความต้องการของผู้รับบริการและผู้มีส่วนได้ส่วนเสีย

อาจารย์คณะครุศาสตร์ มีความต้องการพัฒนาความรู้ความเข้าใจและทักษะการทำวิจัยทางการศึกษา โดยเฉพาะวิธีการวิจัยแบบผสมผสาน ระหว่างการวิจัยเชิงปริมาณและการวิจัยเชิงคุณภาพ

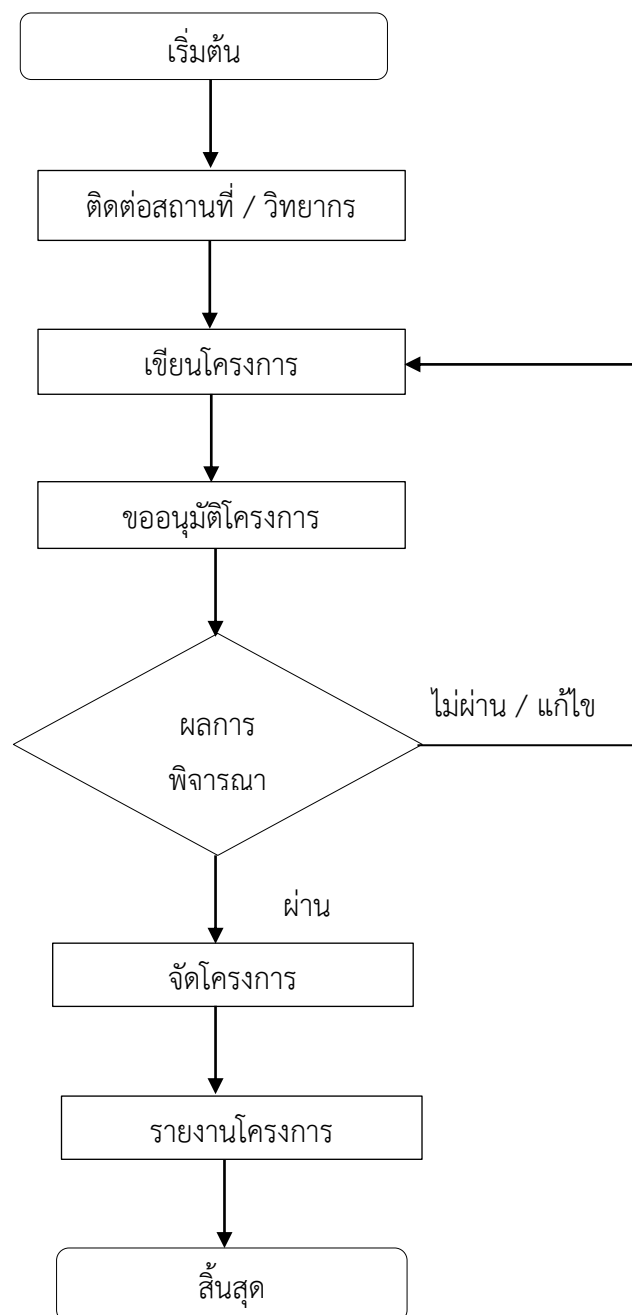
5.2 กฎ ระเบียบที่เกี่ยวข้อง

อาจารย์คณะครุศาสตร์ที่เข้าร่วมโครงการต้องดำเนินการ ดังนี้

1. สมัครเข้าร่วมโครงการ โดยกรอกใบสมัครที่ฝ่ายวิจัยและบริการวิชาการ
2. จัดเตรียมผลงานวิจัย หรือประเด็นที่สนใจจะทำการศึกษา
3. ดำเนินการฝึกปฏิบัติเขียนข้อเสนอโครงการวิจัยแบบผสมผสาน
4. นำเสนอโครงการวิจัยและรับฟังข้อเสนอแนะจากวิทยากร เพื่อนำมาใช้เป็นแนวทาง

ในการดำเนินงานวิจัย

6. กระบวนการและขั้นตอนการปฏิบัติงาน



8. เอกสารอ้างอิง

คำสั่งแต่งตั้งคณะกรรมการดำเนินโครงการพัฒนานักวิจัย

9. ระบบติดตามประเมินผล

ฝ่ายวิจัยและบริการวิชาการ คณะครุศาสตร์ ดำเนินการประเมินผลอาจารย์ที่เข้าร่วมโครงการพัฒนานักวิจัย โดยทำการแจกแบบประเมินหลังจากเสร็จสิ้นการอบรมเชิงปฏิบัติการโครงการ

ภาคผนวก

ภาคผนวก ก
หนังสืออนุมัติโครงการพัฒนานักวิจัย

ภาคผนวก ข
หนังสือเชิญวิทยากร



ที่ ศธ ๐๕๖๗.๒/

คณะครุศาสตร์

มหาวิทยาลัยราชภัฏสวนสุนันทา

๑ ถนนอุทองนอก เขตดุสิต

กรุงเทพฯ ๑๐๓๐๐

๑ ธันวาคม ๒๕๖๐

เรื่อง ขอเชิญเป็นวิทยากร

เรียน ศาสตราจารย์ ดร.รวิวรรณ ชินตระกูล

สิ่งที่ส่งมาด้วย กำหนดการ จำนวน ๑ ฉบับ

ด้วยคณะครุศาสตร์ มหาวิทยาลัยราชภัฏสวนสุนันทา ได้จัดโครงการอบรมเชิงปฏิบัติการ การพัฒนาศักยภาพนักวิจัย ให้แก่คณาจารย์คณะครุศาสตร์ โดยมีวัตถุประสงค์เพื่อพัฒนาความรู้ความเข้าใจเกี่ยวกับการทำวิจัยแบบผสมผสานให้กับอาจารย์และเพื่อฝึกปฏิบัติการสร้างเครื่องมือวิจัยแบบผสมผสานให้กับอาจารย์ที่เข้ารับการอบรม โดยจะจัดขึ้นระหว่างวันที่ ๒๐ - ๒๒ ธันวาคม ๒๕๖๐ ณ เบลล์ วิลล่า รีสอร์ท เขาใหญ่ อำเภอปากช่อง จังหวัดนครราชสีมา นั้น

ในการนี้ คณะครุศาสตร์พิจารณาแล้วเห็นว่าท่านเป็นผู้ทรงคุณวุฒิที่มีความรู้ความเชี่ยวชาญในเรื่องดังกล่าวเป็นอย่างดี จึงขอเรียนเชิญท่านเป็นวิทยากร ๒๐ - ๒๒ ธันวาคม ๒๕๖๐ ณ เบลล์ วิลล่า รีสอร์ท เขาใหญ่ อำเภอปากช่อง จังหวัดนครราชสีมา

จึงเรียนมาเพื่อโปรดพิจารณา และขอขอบพระคุณมา ณ โอกาสนี้

ขอแสดงความนับถือ

(รองศาสตราจารย์ ดร.นันทิยา น้อยจันทร์)

คณบดีคณะครุศาสตร์

สำนักงานคณบดีคณะครุศาสตร์

โทรศัพท์ ๐-๒๑๖๐-๑๐๖๓

โทรสาร ๐-๒๑๖๐-๑๐๕๗

ภาคผนวก ค
คำสั่งแต่งตั้งคณะกรรมการดำเนิน
โครงการพัฒนานักวิจัย

ภาคผนวก ง
แบบประเมินพึงพอใจ
โครงการพัฒนานักวิจัย

แบบประเมินโครงการอบรมเชิงปฏิบัติการ การพัฒนาศักยภาพนักวิจัย

ระหว่างวันที่ 20-22 ธันวาคม 2560

ณ เบลล์ วิลล่า รีสอร์ท เขาใหญ่ อำเภอปากช่อง จังหวัดนครราชสีมา

คำชี้แจง ขอให้ท่านประเมินความคิดเห็นและความพึงพอใจที่มีต่อโครงการ โดยทำเครื่องหมาย ✓ ลงในช่องว่าง
ที่ตรงกับระดับความคิดเห็นและความพึงพอใจของท่าน

ตอนที่ 1 ความคิดเห็นและความพึงพอใจที่มีต่อโครงการอบรมเชิงปฏิบัติการ การพัฒนาศักยภาพ
นักวิจัย

รายการ	ระดับความคิดเห็น/ความพึงพอใจ				
	มากที่สุด (5)	มาก (4)	ปานกลาง (3)	น้อย (2)	น้อยที่สุด (1)
ด้านความรู้ ความเข้าใจ และทักษะ					
1. ท่านมีความรู้และความเข้าใจเกี่ยวกับระเบียบวิธีวิจัยแบบผสมผสาน (Mixed method research)					
2. ท่านมีความรู้เกี่ยวกับการเขียนข้อเสนอโครงการวิจัยแบบผสมผสาน					
3. ท่านมีทักษะการเขียนข้อเสนอโครงการวิจัยแบบผสมผสาน					
4. ท่านมีทักษะการนำเสนอโครงการวิจัยแบบผสมผสาน					
5. ท่านสามารถนำความรู้ที่ได้รับไปประยุกต์ใช้ในการเขียนข้อเสนอโครงการวิจัยแบบผสมผสาน					
ด้านวิทยากร					
6. วิทยากรมีองค์ความรู้และความเชี่ยวชาญด้านการวิจัยแบบผสมผสาน					
7. วิทยากรบรรยายเนื้อหาการเขียนข้อเสนอโครงการวิจัยแบบผสมผสานได้ชัดเจน					
8. วิทยากรตอบคำถามและให้คำแนะนำได้ชัดเจน					
ด้านอาหาร ระยะเวลา และสถานที่					
9. อาหารและเครื่องดื่ม					
10. ระยะเวลาการจัดโครงการ					
11. สถานที่ในการจัดโครงการ					

ตอนที่ 2 ความคิดเห็นและข้อเสนอแนะ (เพิ่มเติม)

.....

.....

.....

.....

.....

.....

ภาคผนวก จ

รูปภาพกิจกรรมโครงการพัฒนานักวิจัย







คู่มือปฏิบัติงาน (Work Manual)

คณะครุศาสตร์ มหาวิทยาลัยราชภัฏสวนสุนันทา
เลขที่ ๑ ถนนอุทองนอก เขตดุสิต กรุงเทพมหานคร ๑๐๓๐๐
โทร. ๐๒-๑๖๐-๑๐๖๑-๒ ต่อ ๑๓๓

Suan Sunandha Rajabhat University